

ISO-BLOCO MULTI – funkční páska

je komprimovaná PUR páska se strukturou otevřených buněk pro 3 úrovňové těsnění připojovacích a stavebních spár



Použití:

- okenní konstrukce
- stavebné spáry
- těsnění připojovací spáry okenního rámu a zdiva
- těsnění dilatačních spár stavebních konstrukcí
- těsnění dilatačních spár v montovaných domech

Vlastnosti:

- 3-úrovňové těsnění v jednom produktu: exteriérová strana je paropropustná, interiérová strana je parotěsná, celý průřez pásky funguje jako tepelná a zvuková izolace
- odolnost vůči tlaku vody více než 600 Pa
- dlouhodobé snížení tepelných ztrát zabezpečuje trvale pružné těsnění
- výborná odolnost vůči stárnutí
- zajímavá finanční úspora díky velmi rychlé montáži okna jen pomocí suchého procesu
- montáž nezávislá na povětrnostních podmínkách a teplotách
- výborná přizpůsobivost nerovnostem v podkladu
- tvarová paměť a trvale pružný materiál
- odolné vůči UV-záření, zátěžová třída BG1 a BGR
- stlačená je přetíratelná disperzními barvami
- 10-letá záruka na funkčnost těsnění podle testu IFT Rosenheim

Technické údaje:

materiál	komprimovaný polyuretan s impregnací
zátěžová třída	BG 1 a BG R
odolnost vůči dešti	≥ 600 Pa
součinitel prostupu tepla pro hloubku rámu 60/70/80mm	U = 0,8; 0,7; 0,6 W/m ² K
součinitel vzduchové propustnosti	a ≤ 0,1m ³ /(h, m, daPan)
protipožární třída	B1
teplotní odolnost	-30°C až +80°C
difuzní odpor	μ ≤ 100
součinitel prostupu tepla	λ=0,048 W/mK
zvukový útlum	45 dB v 10 mm spáře
doba skladování	1 rok v originálním balení a v suchu
teplota skladování	+1°C až +20°C

Rozměry – standardní provedení:

- rozměry pásky jsou uváděny jako doporučená šířka spáry x hloubka spáry

Rozměr (mm)	Pro šířku spáry (mm)	Pro hloubku rámu (mm)	Délka rolky (m)
5 – 10/54	5 – 10 mm	60 mm	5,6
5 – 10/64		70 mm	5,6
5 – 10/74		80 mm	5,6
5 – 10/84		90 mm	5,6
5 – 10/94		100 mm	5,6
7 – 15/54	7 – 15 mm	60 mm	4,3
7 – 15/64		70 mm	4,3
7 – 15/74		80 mm	4,3
7 – 15/84		90 mm	4,3
7 – 15/94		100 mm	4,3
10 – 20/54	10 – 20 mm	60 mm	3,3
10 – 20/64		70 mm	3,3
10 – 20/74		80 mm	3,3
10 – 20/84		90 mm	3,3
10 – 20/94		100 mm	3,3

Barvy:

- šedá s modrým nástrikem na interiérové straně

Údaje v tomto technickom liste zodpovedajú súčasnému technickému stavu. Spracovateľ musí vykonať, vzhľadom na rôznorodé možnosti použitia, vlastné skúšky. Výrobca si vyhradzuje právo technických zmien. Spracovateľ musí dbať na všeobecné zákonné normy a ochranné práva tretích osôb. Vydaním nového technického listu sa tento stáva neplatným. Február 2016

Balení:

- 3,3 – 5,6 m podle tloušťky pásky

Pracovní postup:

- podklad musí být čistý, odmaštěný a únosný
- ostění by mělo být co nejrovnější
- u cihel s perem a drážkou doporučujeme vyspravit ostění pomocí cementového lepidla nebo opravné malty
- odstraní se krycí fólie a páska se přitlačí na rám
- při montáži přes rám okna je nutné rám spolu s páskou předvrtat ještě před samotnou montáží
- pásku nanášíme až těsně před montáží, jelikož hned po nalepení dochází k jejich roztahování z komprimovaného stavu
- u podkladového profilu je možné kombinovat montážní systém se systémem okenních fólií nebo s řezanou páskou ISO-BLOCO MULTI (podle šířky podkladového profilu tak, aby bylo možné zacvaknout parapetní desku do drážky rámu)
- lepení probíhá buď v celku po celém obvodu, nebo po jednotlivých částech, dbejte na detail v rohu rámu, kde je nutné nalepit pásku s přesahem nebo s rezervou
- všechny netěsnosti je potřeba dodatečně utěsnit pomocí tmelu TFS po expanzi pásky nebo OTTOCOLL P270 před expanzí pásky
- zbytek pásky na kotouči doporučujeme zalepit, zabráníte tak roztáhnutí pásky
- rozměry pásky, hlavně její šířku a tloušťku je třeba vždy zvolit podle rozměrů připojovací spáry

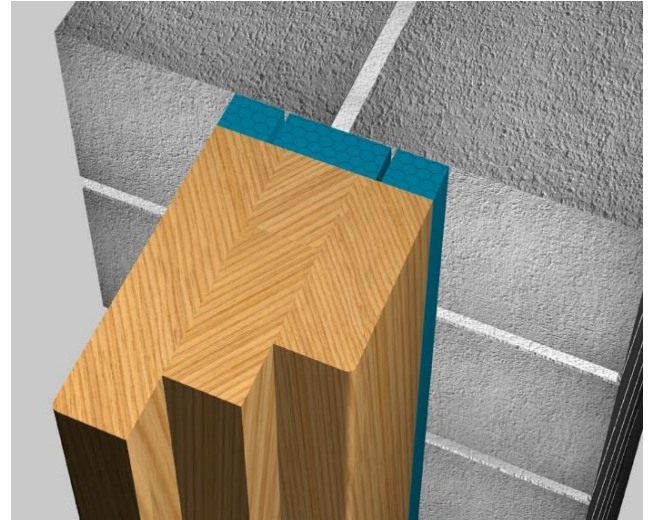
Bezpečnost při práci:

- dodržujte běžnou pracovní hygienu

Likvidace odpadu:

- bez zvláštních ustanovení

Příklad použití:



Údaje v tomto technickom liste zodpovedajú súčasnému technickému stavu. Spracovateľ musí vykonať, vzhľadom na rôznorodé možnosti použitia, vlastné skúšky. Výrobca si vyhradzuje právo technických zmien. Spracovateľ musí dbať na všeobecné zákonné normy a ochranné práva tretích osôb. Vydaním nového technického listu sa tento stáva neplatným. Február 2016