

ISO-CONNECT CX

jsou exteriérové a interiérové těsnicí okenní fólie



Použití:

- okenní a fasádní konstrukce
- stavební spáry
- těsnění připojovací spáry okenního rámu a zdiva

Varianty:

- CX interiér - parotěsná interiérová izolace
- CX exteriér - paropropustná exteriérová izolace

Vlastnosti:

- omíratelné a natíratelné, flexibilní a pevné
- oba typy fólie jsou vzduchotěsné a větrotěsné
- oba typy fólie jsou odolné vůči hnanému dešti
- se samolepicím akrylovým páskem pro rychlou montáž na rámu okna
- relativně nenáročná na stavební připravenost a nerovnosti podkladů skeletu budovy

Barvy:

- exteriér - bílá
- interiér - šedá

Rozměry:

- šířky 70, 90, 145, 180, 235, 290 mm,
- nábal 30 m na kotouči

Technické údaje:	CX interiér
materiál	parotěsná syntetická flísová polymer fólie
hustota	250-300 g/m ²
odolnost vůči dešti	≥ 1050 Pa
difúzně odolná vrstva vzduchu	sd = 40 m
součinitel vzduchové propustnosti	a << 0,1 m ³ /(h, m, daPan)
protipožární třída	E
UV stabilita	3 měsíce
doba skladování	1 rok v originálním balení a v suchu
teplota skladování	+1°C až +20°C
teplota zpracování*	+5°C až +35°C
teplotní odolnost	-40°C až +100°C

Technické údaje:	CX exteriér
materiál	paropropustná syntetická flísová polymer fólie
hustota	200-250 g/m ²
odolnost vůči dešti	≥ 1050 Pa
difúzně odolná vrstva vzduchu	sd = 0,05 m
součinitel vzduchové propustnosti	a << 0,1 m ³ /(h, m, daPan)
protipožární třída	E
UV stabilita	3 měsíce
doba skladování	1 rok v originálním balení a v suchu
teplota skladování	+1°C až +20°C
teplota zpracování*	+5°C až +35°C
teplotní odolnost	-40°C až +100°C

Pracovní postup:

- podklad, na který se bude fólie lepit musí být zbavený prachu, čistý, odmaštěný a ušný

Údaje v tomto technickom liste zodpovedajú súčasnému technickému stavu. Spracovateľ musí vykonať, vzhľadom na rôznorodé možnosti použitia, vlastné skúšky. Výrobca si vyhradzuje právo technických zmien. Spracovateľ musí dbať na všeobecné zákonné normy a ochranné práva tretích osôb. Vydaním nového technického listu sa tento stáva neplatným. Marec 2022

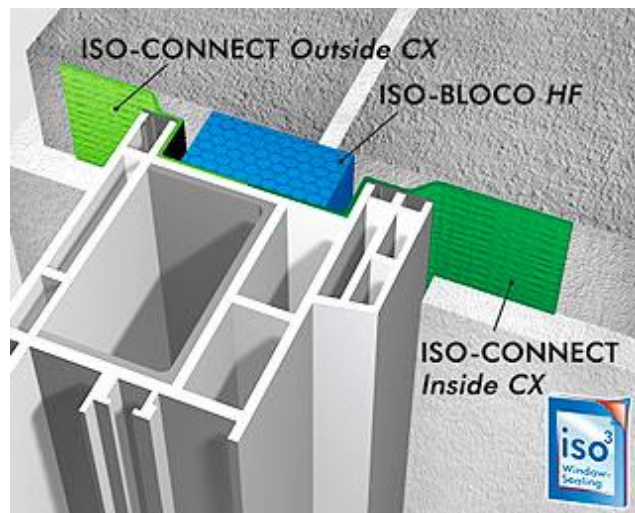
- na silně porézní a vlhké podklady, jakož i pro aplikace při velmi nízkých teplotách (do -5 °C) doporučujeme použít pro dosažení optimální přilnavosti fólie k podkladu impregnace ISO-TOP SPRAY PRIMER
- velmi křivé nebo porušené zdiivo vyspravit např. pomocí rychle-tuhnoucí malty PAGEL R20
- po stáhnutí krycí fólie nalepte fólii na rám okna nebo dveří a přejeďte aplikačním válečkem
- v rozích se lepí fólie s přesahem, a to buď v 1 kuse po celém obvodu okna nebo rozdělená na 4 kusy a spojená na tupo
- lepení na nosnou konstrukci se realizuje s pomocí akrylátového lepidla OTTOCOLL A770, při vlhkém podkladě s pomocí lepidla TFS new (TFS) a při teplotách pod +5°C je nutné použít lepidlo TFS, možnost celoplošného lepení pomocí kontaktního lepidla TFK
- fólii lepte ve tvaru Z (nebo ve tvaru oblouku) a to tak, že se část fólie, která se bude lepit na nosnou konstrukci mírně zasune za rám, což vytvoří tvar Z (nebo oblouk), který umožňuje fólii dilataci a správnou součinnost s omítkou
- fólie musí být na ostění nalepená celoplošně (podle detailu však minimálně ve 20 mm šířce), protože je to nosič omítky, fólii přitlačte na ostění pomocí aplikačního válečku a roztlačte lepidlo na tloušťku cca 1 mm
- pro spáry do 20mm doporučujeme šířku 70 mm
- pro spáry od 20 do 40 mm doporučujeme šířku fólie 90 mm
- přelep fólie mezi sebou by měl být min. tak široký jak je široká okenní fólie (např. 70x70 mm, 100x100 mm, atd.)
- pokud nebude fasáda dokončená do 3 měsíců od montáže oken, tak doporučujeme překrýt exteriérové fólie vhodným materiálem (kleber, malta, EPS), až dokud nebude zkompletovaná fasáda
- pokud při montáži lícuje vnější hrana okna s vnější hranou stěny, tak doporučujeme u nadpraží z exteriéru přetmelit řezanou část fólie lepidlem TFS new, to zabrání kapilárnímu nasávání stékající vody po fasádě do průřezu fólie
- pokud lepíte fólii po obvodu okna samostatně na každou stranu (není v jednom kuse), tak poslední kus by se měl lepit u nadpraží a první u parapetu

Bezpečnost při práci:

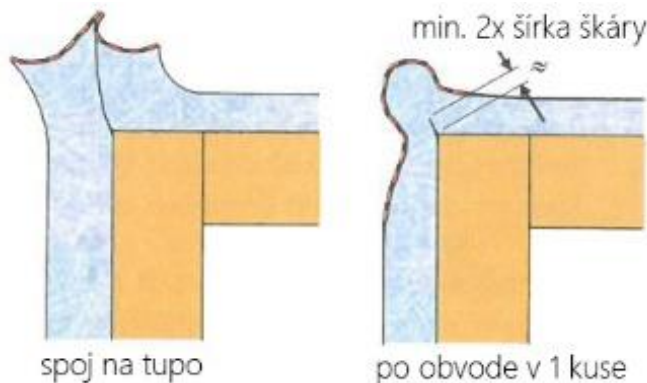
- dodržujte běžnou pracovní hygienu

Likvidace odpadu:

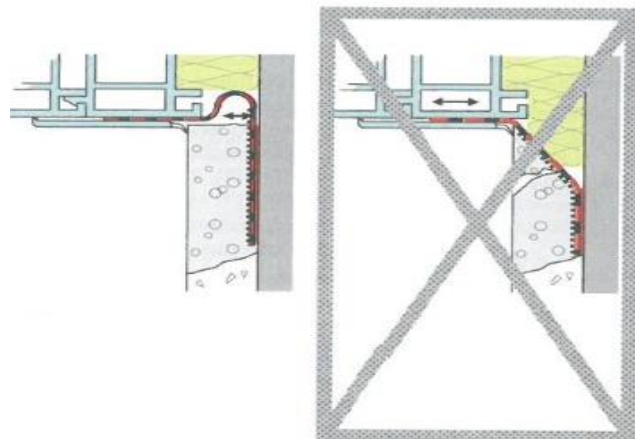
- bez zvláštních ustanovení



tvorba rohu s přesahem pro 100% utěsnění rohu



tvorba oblouku (nebo tvaru Z) z fólie tak, aby se mohla bez-napětově nanést omítka



Údaje v tomto technickom liste zodpovedajú súčasnému technickému stavu. Spracovateľ musí vykonať, vzhľadom na rôznorodé možnosti použitia, vlastné skúšky. Výrobca si vyhradzuje právo technických zmien. Spracovateľ musí dbať na všeobecné zákonné normy a ochranné práva tretích osôb. Vydaním nového technického listu sa tento stáva neplatným. Marec 2022