

ISO-CONNECT FD Complete

ISO-CONNECT FD Complete

jsou exteriérové a interiérové těsnicí okenní fólie s celoplošným lepidlem na jedné straně



Použití:

- okenní a fasádní konstrukce
- stavební spáry
- těsnění připojovací spáry okenního rámu a zdiiva

Provedení:

- FD interiér - parotěsná interiérová izolace
- FD exteriér - paropropustná exteriérová izolace
- ISO-CONNECT FD Complete je provedení s celoplošným lepidlem na jedné straně a s 20 mm lepicím páskem na druhé

Vlastnosti:

- omítatelné a natíratelné, flexibilní a pevné
- oba typy fólie jsou vzduchotěsné a větrotěsné
- oba typy fólie jsou odolné vůči hnanému dešti
- se samolepicím akrylovým páskem pro rychlou montáž na rámu okna
- s celoplošným vysokopevnostním lepidlem na celé zadní straně, které je, podle šířky fólie, kryté krycí fólií rozdělenou na dvě nebo tři části
- relativně nenáročná na stavební připravenost a nerovnosti podkladů skeletu budovy

- * možnost montáže výplňových konstrukcí i v mínusových teplotách (od -5°C), zde je však důležité, aby bylo ostění a rám výplně bez námrazy a suché, nutnost vlastního testu před aplikací
- nejvyšší adheze se projeví v rozmezí 24 až 48 hodin, čas pro získání nejvyšší adheze se při teplotách pod 0°C prodlužuje

Technické údaje:	FD exteriér
materiál	paropropustná syntetická flísová polymer fólie
hustota	180 g/m ²
odolnost vůči dešti	≥ 1050 Pa
difúzně odolná vrstva vzduchu	sd = 0,05 m
součinitel vzduchové propustnosti	a << 0,1 m ³ /(h, m, daPan)
protipožární třída	E
UV stabilita	6 měsíců
doba skladování	18 měsíců v originálním balení a v suchu
teplota skladování	+1°C až +20°C
teplotní odolnost	-40°C až +80°C
teplota zpracování a podkladu*	(-5°C) +0°C až +45°C

Technické údaje:	FD interiér
materiál	parotěsná syntetická flísová polymer fólie
hustota	180 g/m ²
odolnost vůči dešti	≥ 1050 Pa
difúzně odolná vrstva vzduchu	sd = 39 m
součinitel vzduchové propustnosti	a << 0,1 m ³ /(h, m, daPan)
protipožární třída	E
UV stabilita	6 měsíců
doba skladování	18 měsíců v originálním balení a v suchu
teplota skladování	+1°C až +20°C
teplotní odolnost	-40°C až +80°C
teplota zpracování a podkladu*	(-5°C) +0°C až +45°C

Údaje v tomto technickom liste zodpovedajú súčasnému technickému stavu. Spracovateľ musí vykonať, vzhľadom na rôznorodé možnosti použitia, vlastné skúšky. Výrobca si vyhradzuje právo technických zmien. Spracovateľ musí dbať na všeobecné zákonné normy a ochranné práva tretích osôb. Vydaním nového technického listu sa tento stáva neplatným. Marec 2022

ISO-CONNECT FD Complete

Pracovní postup:

- podklad, na který se bude fólie lepit musí být zbavený prachu, čistý, odmaštěný a únosný
- na silně porézni a vlhké podklady, jakož i pro aplikace při velmi nízkých teplotách (až -5 °C) doporučujeme použít pro dosažení optimální přilnavosti fólie k podkladu impregnace ISO-TOP SPRAY PRIMER
- velmi křivé nebo porušené zdivo vyspravit např. pomocí rychle-tuhnoucí malty PAGEL R20
- po stáhnutí krycí fólie nalepte fólii na rám okna nebo dveří a přejeďte aplikačním válečkem
- v rozích se lepí fólie s přesahem, a to buď v jednom kuse po celém obvodu okna nebo rozdělená na 4 kusy a spojená na tupo
- lepení na nosnou konstrukci se realizuje pomocí celoplošné lepicí vrstvy na zadní straně fólie
- fólii lepte ve tvaru Z (nebo do oblouku) a to tak, že se část fólie, která se bude lepit na nosnou konstrukci mírně zasune za rám, což vytvoří tvar Z (nebo oblouk), který umožňuje fólii dilataci a správnou součinnost s omítkou
- fólie musí být na ostění nalepená celoplošně, jelikož je to nosič omítky, fólii přitlačte na ostění pomocí aplikačního válečku
- pro spáry do 20 mm doporučujeme šířku 70 mm
- pro spáry 20-40 mm doporučujeme šířku 100 mm
- přelep fólie mezi sebou by měl být min. tak široký jak je široká okenní fólie (např. 70x70 mm, 100x100 mm, atd.)
- pokud nebude fasáda dokončená do 3 měsíců od montáže oken, doporučujeme překrýt exteriérové fólie vhodným materiálem (kleber, malta, EPS), až dokud nebude zkompletizovaná fasáda
- pokud při montáži lícuje vnější hrana okna s vnější hranou stěny, doporučujeme u nadpraží z exteriéru přetmelit řezanou část fólie např. lepidlem TFS, to zabrání kapilárnímu nasávání stékající vody po fasádě do průřezu fólie
- pokud lepíte fólii po obvodu okna samostatně na každou stranu (ne v jednom kuse), tak poslední kus by se měl lepit u nadpraží a první u parapetu

Barvy:

- exteriér – bílá, interiér – modrá

Rozměry:

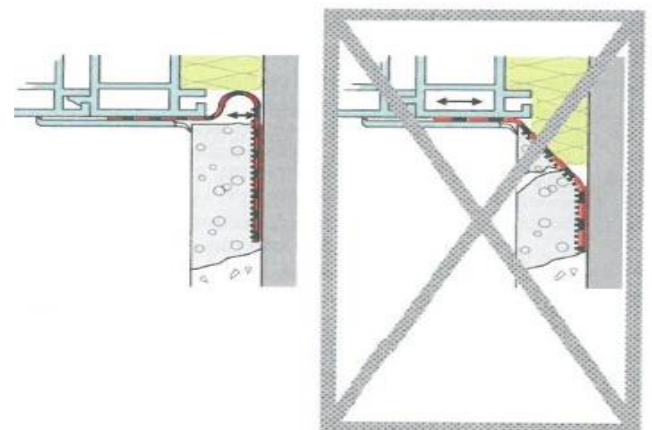
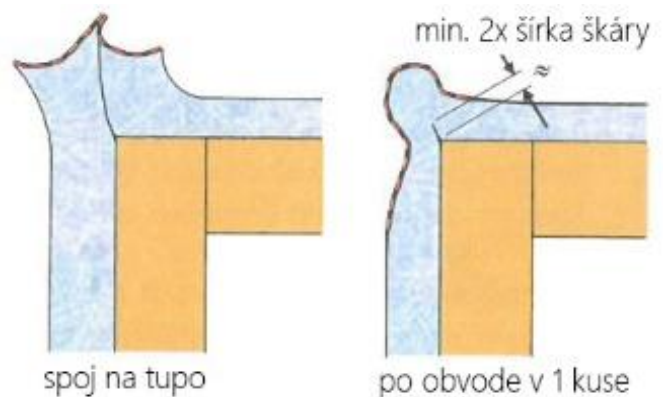
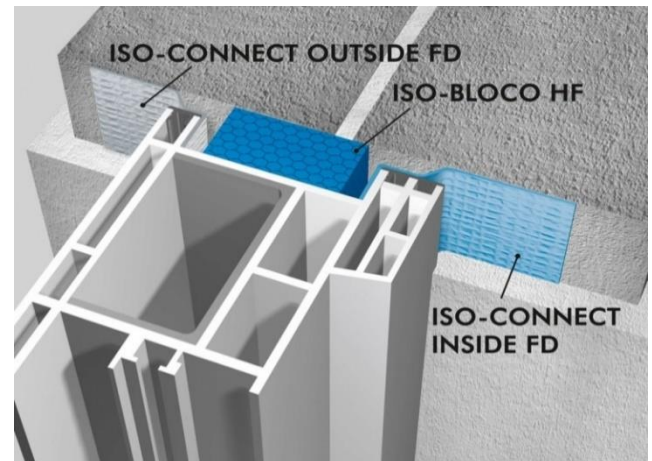
- šířky 70 mm, 100 mm, 140 mm, (200, 250mm na vyžádání), nábal 30 m

Bezpečnost při práci:

- dodržujte běžnou pracovní hygienu

Likvidace odpadu:

- bez zvláštních ustanovení



Údaje v tomto technickom liste zodpovedajú súčasnému technickému stavu. Spracovateľ musí vykonať, vzhľadom na rôznorodé možnosti použitia, vlastné skúšky. Výrobca si vyhradzuje právo technických zmien. Spracovateľ musí dbať na všeobecné zákonné normy a ochranné práva tretích osôb. Vydaním nového technického listu sa tento stáva neplatným. Marec 2022