

ISO-CONNECT XD OUTSIDE

ISO-CONNECT XD OUTSIDE je exteriérová tesniaci okenní fólie s prodlouženou UV stabilitou.



Použití:

- okenní fólie pro okenní a fasádní konstrukce z hliníku, dřeva a PVC
- vhodná především na pásová okna, větší okenní soustavy, prosklené plochy a fasády do 10 m²
- použití u fasád nebo prosklení, kde je požadavek na omíatelnou fólii a větší roztažnosti
- použitelné u oken a prosklení, kde je časový rozdíl mezi osazením okna a dokončením fasády od 3 do 12 měsíců

Provedení:

- COMPLETE – celoplošně lepicí jedna strana a 20 mm široký samolepicí pásek



- SK – s 20 mm širokým samolepicím páskem



Vlastnosti:

- omíatelné a natíratelné, flexibilní a pevné
- zvýšená flexibilita pro zvýšené dilatační pohyby
- vzduchotěsné, paropropustné a větrotěsné
- fólie jsou odolné vůči hnanému dešti přes 1050 Pa
- varianta COMPLETE s celoplošným vysokopevnostním lepidlem na celé zadní straně, které je, podle šířky fólie, kryté krycí fólií rozdělenou na dvě nebo tři části

- relativně nenáročné na stavební připravenost a nerovnosti podkladů skeletu budovy
- * možnost montáže výplňových konstrukcí i v mínusových teplotách (od -10°C), zde je však důležité, aby bylo ostění a rám výplně bez námrazy a suché, nutnost vlastního testu před aplikací
- nejvyšší adheze se projeví v rozmezí 24 až 48 hodin, čas pro získání nejvyšší adheze se při teplotách pod 0°C prodlužuje

Technické údaje:	XD OUTSIDE
materiál	syntetická polymer fólie
odolnost vůči dešti	1050 Pa
difúzně odolná vrstva vzduchu	sd = 0,09 m
součinitel vzduchové propustnosti	a ≤ 0,1 m ³ /(h, m, daPan)
protipožární třída	E
UV stabilita	12 měsíců
doba skladování	1 rok v originálním balení a v suchu
teplota skladování	+1°C až +20°C
teplotní odolnost	-40°C až +80°C
teplota zpracování	+5°C až +35°C alt. od -10°C*

* lepení v mínusových teplotách jen s použitím lepidla TFS nebo varianty COMPLETE, povrch musí být bez námrazy

Pracovní postup:

- podklad, na který se bude fólie lepit musí být zbavený prachu, čistý, odmaštěný a únosný
- na silně porézní materiály, jako i pro aplikace při velmi nízkých teplotách (až -10 ° C) doporučujeme použít pro dosažení optimální přilnavosti fólie k podkladu impregnaci s MULTI-PRIMER ve spreji
- velmi křivé nebo porušené zdivo vyspravit např. pomocí rychle-tuhnoucí malty PAGEL R20
- po stáhnutí krycí fólie nalepte fólii na rám okna nebo dveří a přejeďte aplikačním válečkem
- v rozích se lepí fólie s přesahem, a to buď v jednom kuse po celém obvodu okna nebo rozdělená na 4 kusy a spojená na tupo
- provedení SK se lepí na nosnou konstrukci pomocí lepidla TFS

Údaje v tomto technickém listě zodpovídají současnému technickému stavu. Spracovateľ musí vykonať, vzhľadom na rôznorodé možnosti použitia, vlastné skúšky. Výrobca si vyhradzuje právo technických zmien. Spracovateľ musí dbať na všeobecné zákonné normy a ochranné práva tretích osôb. Vydaním nového technického listu sa tento stáva neplatným. September 2019

ISO-CONNECT XD OUTSIDE

- fólii lepte ve tvaru Z a to tak, že se část fólie, která se bude lepit na nosnou konstrukci mírně zasune za rám, což vytvoří tvar Z, který umožňuje fólii dilataci a správnou součinnost s omítkou
- fólie musí být na ostění nalepená celoplošně, jelikož je to nosič omítky, fólii přitlačte na ostění pomocí aplikačního válečku a roztláčte lepidlo na tloušťku cca. 1 mm a min. šířku 30 mm
 - fólii lepte ve tvaru Z (nebo do oblouku) a to tak, že se část fólie, která sa bude lepit na nosnou konstrukci mírně zasune za rám, to vytvoří tvar Z (nebo oblouk), který umožňuje fólii dilataci a správnou součinnost s omítkou
- fólie musí být na ostění nalepená celoplošně, jelikož je to nosič omítky, fólii přitlačte na ostění pomocí aplikačního válečku
- pro spáry do 20mm doporučujeme šířku fólie 70mm
- pro spáry od 20-40mm doporučujeme šířku 100mm
- pokud nebude fasáda dokončena do 12 měsíců od montáže oken, doporučujeme překrýt exteriérové fólie vhodným materiálem (kleber, malta, EPS), až dokud nebude zkompletovaná fasáda
- pokud při montáži lícuje vnější hrana okna s vnější hranou stěny, doporučujeme u nadpraží z exteriéru přetmelit řezanou část fólie např. lepidlem TFS, to zabrání kapilárnímu nasávání stékající vody po fasádě do průřezu fólie
- pokud lepíte fólii po obvodě okna samostatně na každou stranu (ne v jednom kuse), tak poslední kus by se měl lepit u nadpraží a první u parapetu

Rozměry:

- šířky varianta Complete: 70, 100, 140, 200, 250, 290 mm
- šířky varianta SK: 60, 90, 120 a 200 mm
- nábal: 50 m

Barvy:

- černá

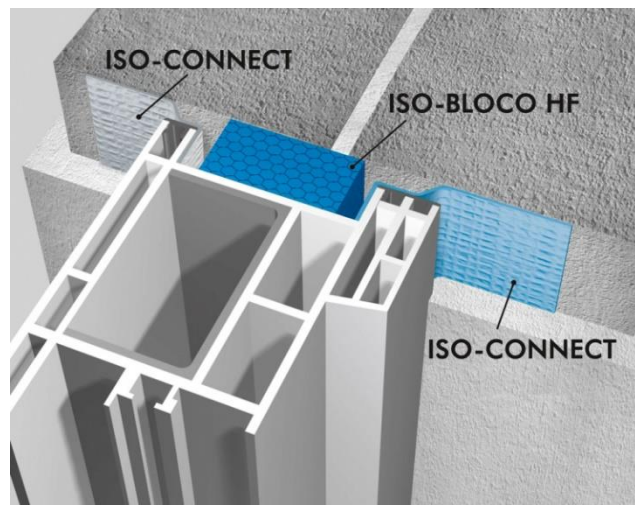
Bezpečnost při práci:

- dodržujte běžnou pracovní hygienu

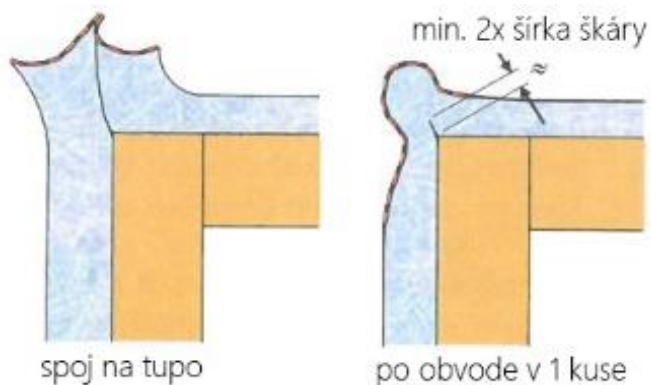
Likvidace odpadu:

- bez zvláštních ustanovení

Příklad použití:



tvorba rohu s přesahem pro 100% utěsnění rohu:



tvorba oblouku (nebo tvaru Z) z fólie:

