

**ALLFIXplus** je profesionálná chemická injekčná kotva na bázi vinylesteru pro vysoké zatížení



CE 1404
Chemfix Products Ltd
2015
 
DoP: www.chemfix.co.uk/dop/CH
Chemfix CH+ ETA-12/0024
ETAG 001-05 Option 7 M8-M24 / Rebar Ø 8 to 25mm Uncracked Concrete
ETAG 001-05 Option 1 M12-M16 Cracked Concrete 1404-CPR 2583

CE 1404
Chemfix Products Ltd
2015
 
DoP: www.chemfix.co.uk/dop/CHr
Chemfix CH+ Rebar ETA-14/0057 TR023
Post Installed Rebar Ø 8 to 16mm 1404-CPR-2584

### Použití:

- kotvení v betonu s trhlinami a bez trhlín
- kotvení v děrované cihle, v pórobetonech, ve dřevě a dalších soudržných materiálech
- kotvení závitových svorníků a tyčí
- kotvení betonářské výztuže
- kotvení ocelových a dřevěných konstrukcí, konzolí, rámu, podpěr, zábradlí apod.
- statická injekce trhlín v BK

### Vlastnosti:

- vysoká adheze v suchých, vlhkých i mokřích kotvicích otvorech
- schválení pro kombinování se závitovými prvky betonářskou výztuží
- schválení pro kotvení v trhlinovém betonu, variabilní hloubka ukotvení, umožňuje dokonalé přizpůsobení kotveného spoje reálné situaci
- vhodné i jako opravná malta
- malé okrajové a osové vzdálenosti odolnost
- vůči mnohým chemickým látkám

### Certifikáty, osvědčení, testy:

- ETA 12/0024 Varianta 1, trhlinový beton
- ETA 14/0057 TR 023, dodatečná instalace betonářské výztuže
- CE certifikace, 1404-CPR-2583 ZAG, SLO
- Test požární odolnosti, R240 SIGGMA
- WRASS, schválení pro kontakt s pitnou vodou č.2005526
- Klasifikace VOC A + (prchavý organický obsah)
- LEED testované 2009 EQ c4.1 SCAQMD pravidlo 1168 (2005.)

### Časy tuhnutí

teplota podkladu	doba zpracovatelnosti	doba tuhnutí v suchém betonu	doba tuhnutí ve vlhkém betonu
-10°C*	50 min.	240 min.	x2
-5°C*	40 min.	180 min.	x2
+5°C	20 min.	90 min.	x2
+15°C	9 min.	60 min.	x2
+25°C	5 min.	30 min.	x2
+35°C	3 min.	20 min.	x2

\*teplota kartuše musí mít min. + 20°C

### Technické informace – závitové svorníky a tyče

Ø	Ø vrtaného otvoru	Ø otvoru v kotv. materiálu	hloubka kotvení	utahovací moment
M8	10 mm	9 mm	80 mm	10 Nm
M10	12 mm	12 mm	90 mm	20 Nm
M12	14 mm	14 mm	110 mm	40 Nm
M16	18 mm	18 mm	125 mm	80 Nm
M20	24 mm	22 mm	170 mm	120 Nm
M24	28 mm	26 mm	210 mm	160 Nm
M30	35 mm	32 mm	280 mm	200 Nm

### Technické informace – betonářská výztuž Bst500

Ø	Ø vrtaného otvoru	hloubka kotvení
8	12 mm	60 - 160 mm
10	14 mm	60 - 200 mm
12	16 mm	70 - 240 mm
14	18 mm	75 - 280 mm
16	20 mm	80 - 320 mm
20	24 mm	80 - 400 mm
25	32 mm	100 - 500 mm
28	35 mm	110 - 560 mm
32	40 mm	130 - 640 mm

### Objem kartuše / balení:

- 410ml / 12 ks v kartonu

### Fyzikální vlastnosti:

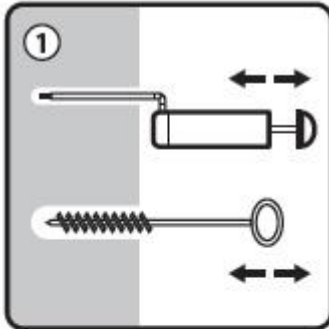
- barva: šedá
- měrná hmotnost: 1,61 kg/dm<sup>3</sup>
- pevnost v tlaku: 73 N/mm<sup>2</sup>

### Skladování:

- od +5°C do +25°C, 18 měsíců v původním a uzavřeném obalu

Údaje v tomto technickém listu odpovídají současnému technickému stavu. Zpracovatel musí provést, vzhledem k různým možnostem použití, vlastní zkoušky. Výrobce si vyhrazuje právo technických změn. Zpracovatel musí dbát na všeobecné zákonné normy a ochranná práva třetích osob. Vydáním nového technického listu se tento stává neplatným. Červenec 2021

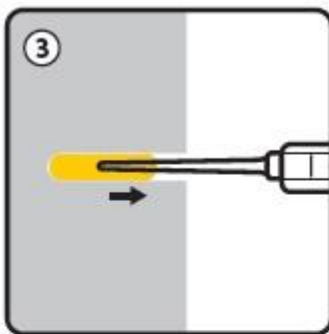
### Kotvení v plných materiálech:



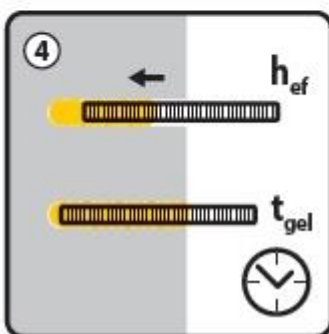
1 vrtání a čištění vrtaného otvoru pomocí pumpy a kartáčku vhodného průměru



2 před samotnou aplikací je nutné bokem vytlačit aspoň 5 cm pojiva, aby byly složky správně promíchané

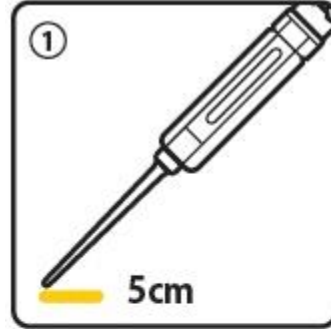


3 plnění vrtaného otvoru chemickým pojivem, vyplnit vrtaný otvor na cca. 90%

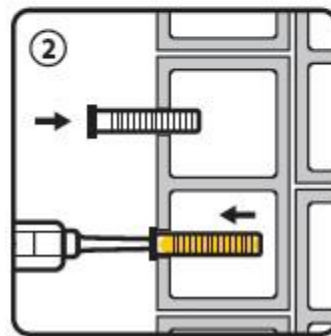


4 zasunutí svorníku do vrtaného otvoru, po osazení svorníku musí pojivo vyplnit veškerý volný prostor

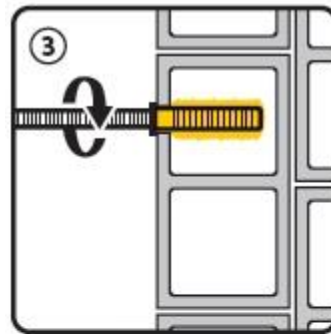
### Kotvení v děrované cihle:



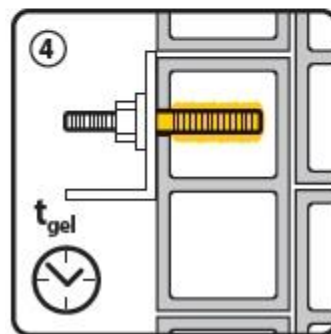
1 před samotnou aplikací je nutné bokem vytlačit aspoň 5 cm pojiva, aby se složky správně promíchaly



2 vrtání otvoru do duté cihly bez přiklepu, vložení sítka do otvoru a následné naplnění sítka pojivem na 100%



3 pomocí krouživého pohybu se svorník zasune do sítka ve vrtaném otvoru



4 zatížení následuje po uplynutí doby tuhnutí (viz. tabulka)

Údaje v tomto technickém listu odpovídají současnému technickému stavu. Zpracovatel musí provést, vzhledem k různým možnostem použití, vlastní zkoušky. Výrobce si vyhrazuje právo technických změn. Zpracovatel musí dbát na všeobecné zákonné normy a ochranná práva třetích osob. Vydáním nového technického listu se tento stává neplatným. Leden 2015