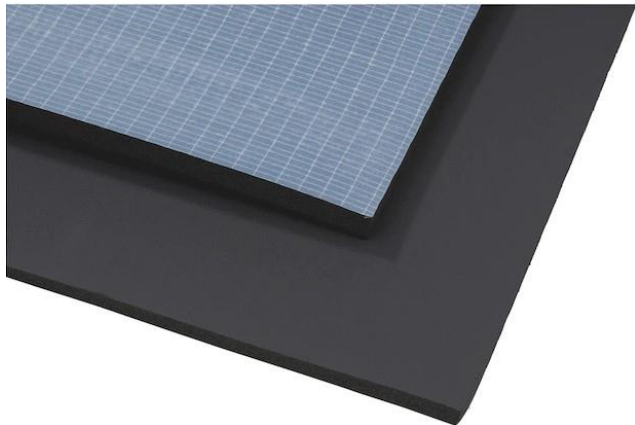


Noiseflex® Vibra heavy je těžká jednostranně lepicí bitumenová lepenka plněná minerálními látkami, která slouží k útlmu zvuku a vibrací.



- tlumení vibrací plechů v interiéru a exteriéru
- karosérie a výroba automobilů
- výroba lodí
- potrubní rozvody a klimatizace
- odhlučnění dveří a příček
- strojírenství

Vlastnosti:

- výborně pohlcuje vibrace
- chemicky odolné vůči různým látkám

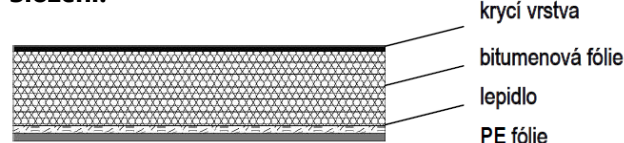
Pracovní postup:

- při lepení musí být povrch zbavený nečistot, prachu, vlhkosti a mastnoty
- před lepením je nutné odstranit krycí vrstvu
- prvotní přilnavost je určena silou přitlačení
- ideální teplota lepení je +20°C a víc
- vzhledem k vysoké váze je nutné dbát na vhodnou mechanickou fixaci

Rozměry:

- 3, 5, 8 a 10 kg/m² – 1000x1000 mm
- 12 kg/m² – na vyžádání

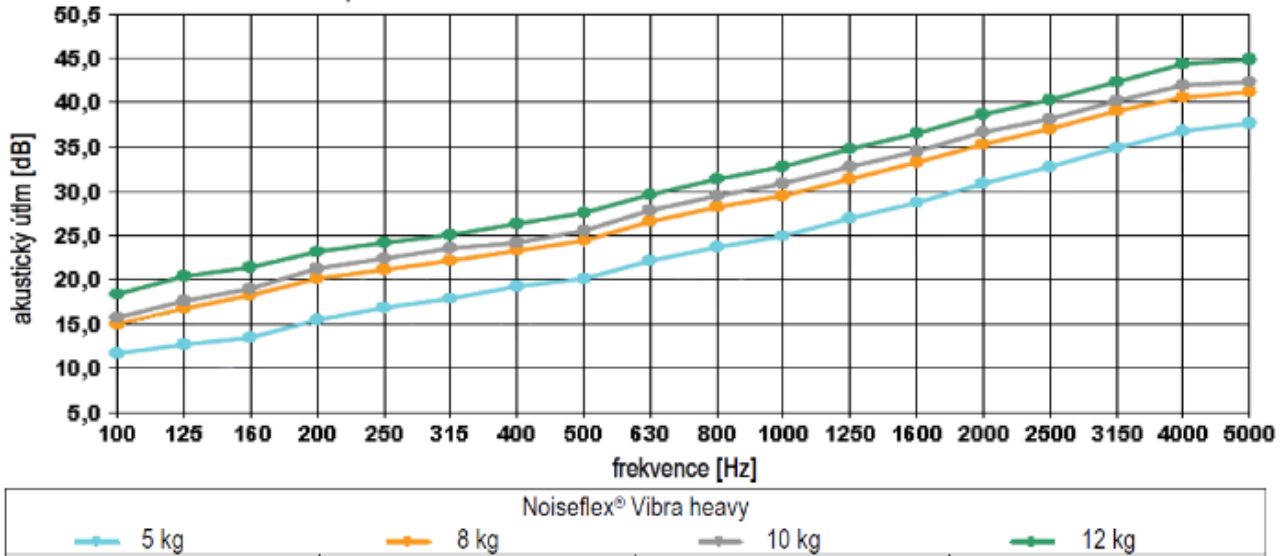
Složení:



Technické údaje:	3 kg	5 kg	8 kg	10 kg	12 kg
celková hmotnost (kg/m ²)	3,0 ± 0,3	5,0 ± 0,3	8,0 ± 0,3	10,0 ± 0,3	12,0 ± 0,3
celková tloušťka (mm)	cca. 1,6	cca. 2,7	cca. 4,3	cca. 5,6	cca. 6,6
hustota (g/cm ³)	cca. 1,9	cca. 1,85	cca. 1,85	cca. 1,8	cca. 1,8
teplotní stabilita (°C) 30 min. vertikálně 2 h. vertikálně	do 120 do 100	do 120 do 100	do 120 do 100	do 120 do 100	do 120 do 100
flexibilita za studena (mm)	30	40	50	60	60
přilnavost (N/cm)	> 4	> 4	> 4	> 4	> 4
akustická účinnost (ztrátový součinitel při 200 Hz DIN EN ISO 6721-3 pri RT) 10°C 20°C 30°C	0,11 0,09 0,05	0,20 0,19 0,14	0,25 0,35 0,25	0,24 0,32 0,36	0,24 0,34 0,38
třída požáru EN ISO 11925/EN 13501-1 DIN 75 200 (mm/min.)	třída E max. 100	třída E max. 100	třída E max. 100	třída E max. 100	třída E max. 100
chemická odolnost	voda, alkohol, roztoky zásad a kyselin				

Údaje v tomto technickom liste zodpovedajú súčasnému technickému stavu. Spracovateľ musí vykonať, vzhľadom na rôznorodé možnosti použitia, vlastné skúšky. Výrobca si vyhradzuje právo technických zmien. Spracovateľ musí dbať na všeobecné zákonné normy a ochranné práva tretích osôb. Vydaním nového technického listu sa tento stáva neplatným. Jún 2020

Útlm zvuku v závislosti od frekvenci podľa ISO 140:



materiál	Noiseflex® Vibra heavy			
	5 kg	8 kg	10 kg	12 kg
plošná hmotnosť kg / m ²	5,0	8,0	10,0	12,0
zkušebni hmotnosť [kg / m ²]	4,8	7,8	9,5	11,5
R_w [dB] podľa DIN 52210	25	29	31	33
100 Hz	11,7	15,0	15,7	18,3
125 Hz	12,7	16,7	17,6	20,4
160 Hz	13,5	18,2	19,0	21,4
200 Hz	15,5	20,1	21,3	23,2
250 Hz	16,8	21,1	22,4	24,1
315 Hz	17,9	22,2	23,5	25,0
400 Hz	19,3	23,3	24,2	26,3
500 Hz	20,1	24,4	25,6	27,6
630 Hz	22,2	26,6	27,8	29,6
800 Hz	23,7	28,2	29,5	31,3
1000 Hz	24,9	29,4	30,8	32,7
1250 Hz	26,9	31,3	32,7	34,7
1600 Hz	28,7	33,2	34,5	36,5
2000 Hz	30,8	35,3	36,6	38,7
2500 Hz	32,7	37,0	38,2	40,3
3150 Hz	34,9	39,0	40,2	42,3
4000 Hz	36,8	40,6	41,9	44,3
5000 Hz	37,6	41,1	42,3	44,8

Uskladnění:

- 3 měsíce v originálním balení
- při teplotách od 18°C do 35°C

Bezpečnost při práci:

- chraňte před otevřeným ohněm, nekuřte

Údaje v tomto technickom liste zodpovedajú súčasnému technickému stavu. Spracovateľ musí vykonať, vzhľadom na rôznorodé možnosti použitia, vlastné skúšky. Výrobca si vyhradzuje právo technických zmien. Spracovateľ musí dbať na všeobecné zákonné normy a ochranné práva tretích osôb. Vydaním nového technického listu sa tento stáva neplatným. Jún 2020