

HF ECO

je komprimovaná PUR páska se strukturou otevřených buněk

**Použití:**

- okenní konstrukce
- stavební spáry
- alternativa vůči PUR pěně s výbornými tepelně a zvukově izolačními vlastnostmi a možností dilatace
- těsnění středové spáry okenního rámu a zdíva
- těsnění dilatačních spár stavebních konstrukcí
- těsnění a ukončení střešních konstrukcí
- těsnění dilatačních spár v montovaných domech

Vlastnosti:

- paropropustná
- výborná odolnost vůči stárnutí
- výborná přizpůsobivost nerovnostem v podkladu
- tvarová paměť
- protipožární odolnost třídy F/B3
- pretierateľná disperznými farbami
- při použití jako alternativa ve středovém těsnění místo PUR pěny doporučujeme šířku pásky 40-60 mm
- páska není UV odolná, proto je vhodná především do interiéru, nebo musí být chráněná před UV zářením

Pracovní postup:

- podklad musí být čistý, odmaštěný a únosný
- odstraní se krycí fólie a páska se přitlačí na podklad
- spoje v rozích nebo křížových spárách spojujeme na „tupo“, není nutné dodržovat 45°C úhel

- pásku nanášíme až těsně před montáží, protože hned po nalepení dochází k jejímu roztahování z komprimovaného stavu
- zbytek pásy na kotouči doporučujeme zalepit, zabráníte tak roztáhnutí pásy
- rozměry pásy, hlavně její šířku a tloušťku je vždy třeba zvolit podle rozměrů připojovací spáry

Technické údaje:

materiál	komprimovaný polyuretan s impregnací
protipožární třída	F/B3
teplotní odolnost	-40°C až +90°C
součinitel prostupu tepla	$\lambda=0,049 \text{ W/mK}$
dobu skladování	1 rok v originálním balení a v suchu
teplota skladování	+1°C až +20°C

Barva:

- šedá

Bezpečnost při práci:

- dodržujte běžnou pracovní hygienu

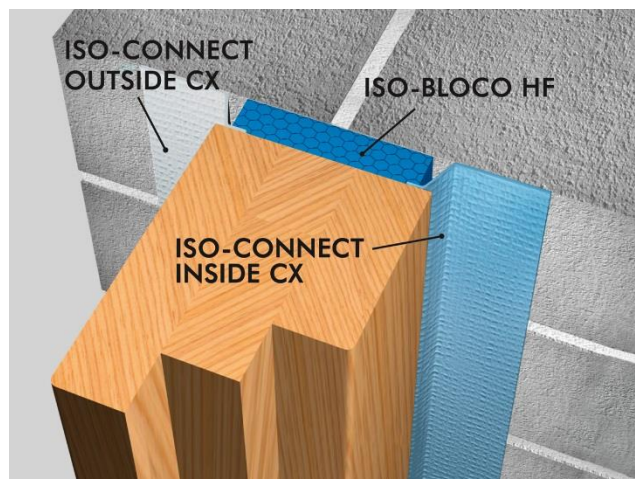
Likvidace odpadu:

- bez zvláštních ustanovení

Údaje v tomto technickém listu zodpovídají současnému technickému stavu. Spracovateľ musí vykonať, vzhľadom na rôznorodé možnosti použitia, vlastné skúšky. Výrobca si vyhradzuje právo technických zmien. Spracovateľ musí dbať na všeobecné zákonné normy a ochranné práva tretích osôb. Vydáním nového technického listu sa tento stáva neplatným. Apríl 2023

Šírka a typ expanze*	Pro spáru	Nábal (m)
10 / 2	2 - 3 mm	12,5
15 / 2		
20 / 2		
25 / 2		
30 / 2		
10 / 3	3 - 5 mm	10,0
15 / 3		
20 / 3		
25 / 3		
30 / 3		
15 / 4	4 - 7 mm	8,0
20 / 4		
25 / 4		
30 / 4		
15 / 5	5 - 8 mm	6,6
20 / 5		
25 / 5		
30 / 5		
15 / 6	6 - 10 mm	5,6
20 / 6		
25 / 6		
30 / 6		
20 / 8	8 - 13 mm	4,3
25 / 8		
30 / 8		
20 / 10	10 - 16 mm	3,3
25 / 10		
30 / 10		

*Ine šírky na vyžiadanie



Údaje v tomto technickom liste zodpovedajú súčasnemu technickému stavu. Spracovateľ musí vykonať, vzhľadom na rôznorodé možnosti použitia, vlastné skúšky. Výrobca si vyhradzuje právo technických zmien. Spracovateľ musí dbať na všeobecné zákonné normy a ochranné práva tretích osôb. Vydaním nového technického listu sa tento stáva neplatným. Apríl 2023