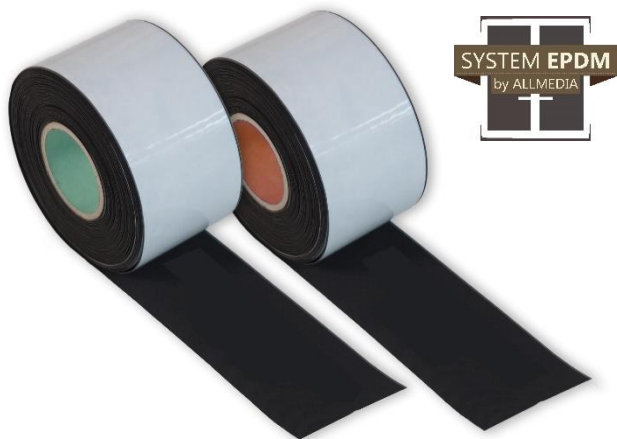


Technický list

EPDM Complete

EPDM INT COMPLETE a **EPDM EXT COMPLETE** jsou exteriérové a interiérové těsnicí fólie pro okenní a fasádní konstrukce s celoplošným lepidlem.



Použití:

- okenní a fasádní konstrukce
- těsnění připojovací spáry v rastrové fasádě, v panelové/modulové fasádě
- těsnění připojovací spáry při strukturálním zasklívání, v terčové fasádě, v okenních sestavách

Vlastnosti:

- systém řešení pro připojovací spáru na fasádních konstrukcích
- celoplošné lepidlo HiTack nanesené na jedné straně fólie (platí pro šířku do 100mm)
- dělené lepidlo HiTack nanesené na jedné straně fólie (platí pro šířky od 150mm), lepidlo je dělené na 30mm (rám) a 100mm pásek (nosná konstrukce), zbytek fólie je bez lepidla, to umožňuje její volnou dilataci
- možnost montáže výplňových konstrukcí i v mínusových teplotách (do -5°C), zde je však důležité aby bylo ostění a rám výplně bez námrazy a suché, nutnost vlastního testu před aplikací
- nejvyšší adheze se projeví v rozmezí 24 až 48 hodin
- čas pro získání nejvyšší adheze se při teplotách pod 0°C prodlužuje
- vysoká odolnost proti přeražení a mechanickému poškození
- vysoká schopnost přenosu dilatačních pohybů ve všech směrech až 250%
- odolnost vůči UV záření, stárnutí a povětrnostním vlivům
- výborná schopnost řešení nestandardních detailů

- relativně nenáročná na stavební připravenost
- kompatibilní s bitumeny

Technické údaje:	EPDM EXT Complete	EPDM INT Complete
materiál	EPDM	EPDM+butyl kaučuk
pevnost v tahu	≥ 6,0 N/mm ²	≥ 6,0 N/mm ²
pevnost lepidla v tahu na oceli	35 N/25 mm	35 N/25 mm
vodotěsnost (2 kPa) podle EN 1928	vyhovuje	vyhovuje
odolnost vůči průniku vodní páry	cca. 32 000	cca. 98 000
roztlačnost do roztrhnutí	cca 300 %	cca 300 %
tloušťka difúzně odolné vrstvy sd	24 m	74 m
teplotní odolnost	-30°C +100°C	-30°C +100°C
aplikační teplota a teplota podkladu	odporučená +5°C do + 35°C s možností od -5°C	odporučená +5°C do + 35°C s možností od -5°C
požární klasifikace	E	E
tloušťka (+/-20%)	0,75 mm	0,75mm

Pracovní postup:

- podklad, na který se bude fólie lepit musí být zbavený prachu, čistý, odmaštěný a ušlechtlý
- na silně porézní a vlhké podklady, jakož i pro aplikace přívěsků nízkých teplotách (do -5°C) doporučujeme použít pro dosažení optimální přilnavosti fólie k podkladu impregnace pomocí ISO-TOP SPRAY PRIMER
- velmi křivé nebo porušené zdivo vyspravit např. pomocí rychle-tuhnoucí malty PAGEL R20
- po stáhnutí krycí fólie nalepte fólii na rám okna nebo dveří a přejedte aplikačním válečkem
- v rozích se lepí fólie s přesahem rozdělená na 4 kusy a spojovaná na tupo (šířka přelepu je stejná, jako šířka fólie)
- pro spáry do 20 mm doporučujeme šířku fólie od 100 mm
- pro spáry od 20 do 40 mm doporučujeme šířku fólie od 150 mm
- následně se fólie kompletně přitlačí k podkladu za pomoci aplikačního válečku

Údaje v tomto technickém listu zodpovídají současnému technickému stavu. Spracovateľ musí vykonať, vzhľadom na rôznorodé možnosti použitia, vlastné skúšky. Výrobca si vyhradzuje právo technických zmien. Spracovateľ musí dbať na všeobecné zákonné normy a ochranné práva tretích osôb. Vydáním nového technického listu sa tento stáva neplatným. 08/2023

Technický list

EPDM Complete

- pokud lepíte fólii po obvodu okna samostatně na každou stranu, tak poslední kus by se měl lepit u nadpraží a první u parapetu
- v případě netěsností je možnost detaily dodatečně utěsnit pomocí lepidla TFS/TFS New
- fólie je výrazně pružnější než lepidlo na ní, proto je nutné dbát na to, aby se nalepila beznapětově, bez bublin, a aby kopírovala konstrukci

Důležitá doporučení:

- pro bezpečné utěsnění přesahů a spojů fólií použijte tmel TFS/TFS New
- k přenesení fólie na asfaltové nebo PVC hydroizolační pásy použijte vloženou přechodovou fólii nebo pás
- jako hydroizolační fólii pro přechod na asfaltové pásy (obvykle detail prahu), pokud to dilatace konstrukce umožňuje, je možné použít také fólii Bituplast AW místo fólie EPDM
- v případě detailů s přímým namáháním stékající vodou (nejčastěji detail nad nadpražím, kde by stékající voda na konstrukci fasády mohla přímo ovlivnit lepenou spáru) doporučujeme okraj fólie fixovat ukončovací lištou nebo pomocí TFS/TFSnew a tmele OTTOSEAL A250, v rozšířené horní části lištu utěsnit tmelem OTTOSEAL A250

Rozměry:

- šířka 50 až 400 mm (500-600mm v návine 20m)
rozměry umíme upravit na vyžádání
- rolka 25m

Likvidace odpadu:

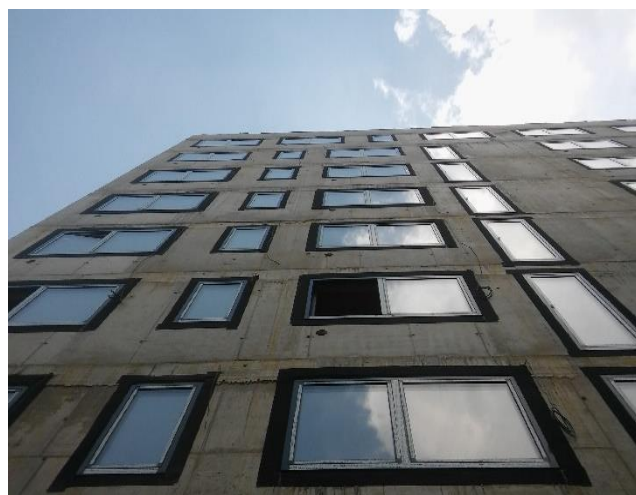
- bez zvláštních ustanovení

Bezpečnost při práci:

- dodržujte běžnou pracovní hygienu

Ukládání

- bez zvláštních ustanovení
- 12 měsíců v originálním balení
- skladovací teplota od +5°C do +25°C



Údaje v tomto technickom liste zodpovedajú súčasnému technickému stavu. Spracovateľ musí vykonať, vzhľadom na rôznorodé možnosti použitia, vlastné skúšky. Výrobca si vyhradzuje právo technických zmien. Spracovateľ musí dbať na všeobecné zákonné normy a ochranné práva tretích osôb. Vydáním nového technického listu sa tento stáva neplatným.

08/2023